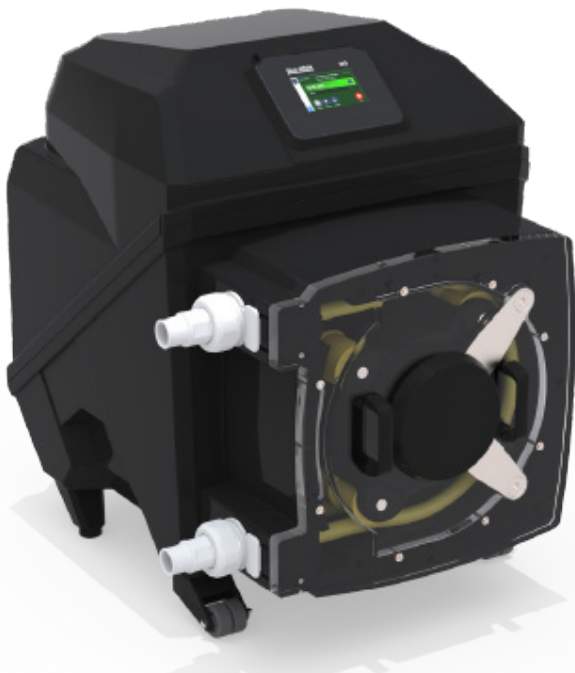


M5

Pompe doseuse péristaltique FLEXFLO®



Caractéristiques

- > Écran LCD couleur tactile de 5 pouces
- > Configurations faciles
- > La pompe doseuse chimique à amorçage automatique assure une alimentation en produits chimiques en douceur
- > Le système de détection de défaillance des tubes (TFD) détecte la défaillance des tubes
- > Les entrées comprennent : 4-20 mA, impulsions d'entrées, protocoles industriels, fonction à distance Marche/Arrêt



Points clés

Plage de débit

0,02 - 534 GPH
0,05 - 2041 LPH

Pressions

65 PSI
(4,4 bar)

Taux de rotation

10 000:1

Exclusif

Détection de défaillance des tubes (TFD+)

Moteur

Sans
brosse CC

Garantie

5 ans

Méthodes de contrôle

Méthodes de contrôle	Contrôle manuel	Entrée 4-20 mA	Marche/Arrêt à distance	Impulsion Entrée	Entrée de fréquence	Ethernet/IP	Modbus TCP/IP	Profibus	Alarme Sorties
M5



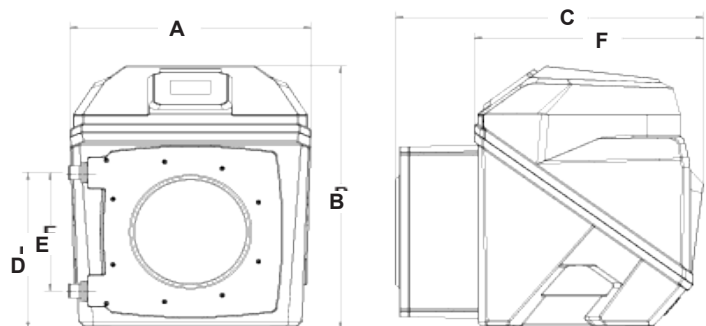
Spécifications techniques

M5

Pression de service maximale (à l'exclusion des tubes de pompe)	65 psig (4,4 bar) REMARQUE : voir les pressions nominales maximales de chaque ensemble de tubes de pompe.
Température maximale du fluide (à l'exclusion des tubes de pompe)	85 °C (185 °F) REMARQUE : voir les pressions nominales maximales de chaque ensemble de tubes de pompe.
Viscosité maximale	12 000 Centipoises
Hauteur d'aspiration maximale	9 m Eau, 0 psig (9,14 m, 0 bar)
Température ambiante de fonctionnement	-10 °C à 46 °C (14 °F à 115 °F)
Température ambiante de stockage	-40 °C à 70 °C (40 °F à 158 °F)
Tension de fonctionnement	115VCA/60Hz, 1ph (5,2A)
	230VCA/60Hz, 1ph (2,6A)
	220VCA/50Hz, 1ph (2,6A)
	240VCA/50Hz, 1ph (2,6A)
	230VCA/50Hz, 1ph (2,6A)
Options de cordon d'alimentation (amovible - longueur standard de 1,83 m/6 pieds)	115V/60Hz = NEMA 5/15 (États-Unis)
	230V/60Hz = NEMA 6/15 (États-Unis)
	220V/50Hz = CEE 7/VII (UE)
	240V/50Hz = AS 3112 (Australie/Nouvelle-Zélande)
	230V/50Hz = BS 1363/A (Royaume-Uni)
Moteur	CC sans brosse, 0,6 hp
Plage de réglage de la vitesse du moteur	10 000:1 (0,01 % - 100 % vitesse moteur) Régime max = 75 t/min
Résolution du réglage de la vitesse du moteur	Incréments de 0,1 % > 1 % de la vitesse du moteur et < 100 %
	Incréments de 0,01 % > 1 % de la vitesse du moteur
Écran	Écran tactile couleur LCD 5", résistant aux UV.
Langues d'affichage	Possibilité de sélectionner l'anglais, l'espagnol, le français, l'allemand et le portugais
Dimensions hors tout maximales	65,2 L x 76,4 H x 83,3 P cm (25,7"W x 30,1"H x 32,8"D)
Poids du produit	178 lb. /80,7 kg
Sécurité	Mot de passe programmable à 6 chiffres
Poids approximatif pour l'expédition	340 lb./154 kg
Boîtier	NEMA 4 (IP66), Kydex
Conforme à la directive RoHS	Oui
Normes	cETLus, CE, NSF61

Dimensions

Dim	Pouces	cm	Dim	Pouces	cm
A	25,7"	65,2	D	17,9"	45,4
B	30,1"	76,4	E	13,5"	34,3
C	32,8"	83,3	F	24,4"	62,0



Composants secs :
Boîtier : Kydex

Tête de pompe : GF Noryl

Couvercle de tête de pompe : Acrylique

Roulement à billes étanche de l'arbre moteur, lubrifié en permanence.

Vis du couvercle : Acier inoxydable, capuchon en polypropylène

Assemblage de rouleaux :

Rotor : GF Noryl

Rouleaux : Nylon

Roulements à rouleaux : roulements à billes en acier inoxydable

Arbre du moteur : Acier chromé

Capteur du système TFD : Hastelloy C-276

Cordon d'alimentation : 3 conducteurs, étanches à l'eau SJTW-A

Supports de montage et matériel : Acier inoxydable 316

Composants en contact avec le fluide :
Assemblage du tube de la pompe :

Tubes : Flex-A-Prene® ou Flex-A-Thane®

Raccords d'adaptation : Polypropylène

Joints toriques : FKM (EP en option)

** Les tubes Flex-A-Prene® et Flex-A-Thane® sont conformes aux critères de la FDA 21 CFR, 117.2600 pour le traitement des aliments.

Les articles auxiliaires ne sont pas inclus (vendus séparément) : Tubes/tuyaux d'aspiration, tubes/tuyaux de refoulement, raccords d'injection, clapets de pied/crépines, vannes à raccord rapide ou fils/câbles de communication.

Spécifications de sortie

Vitesse d'alimentation			Max Pression	Max Température	Tube Matériau/taille
GPH	LPH	mL/Min	PSI (bar)	°F (°C)	
Pompes avec tubes M5 Flex-A-Prene®					
0,05 - 534	0,21 - 2021	3,37 - 33690	30 (2,1)	185 (85)	NPP
0,03 - 286	0,11 - 1083	1,8 - 18056	50 (3,4)	185 (85)	NLL
0,01 - 75,6	0,03 - 286	0,48 - 4769	65 (4,5)	185 (85)	NHHL
Pompes avec tubes M5 Flex-A-Thane®					
0,02 - 154	0,06 - 583	1,0 - 9728	50 (3,4)	130 (54)	GKK

Numéro de modèle

M5 Pompe doseuse péristaltique FLEXFLO®

Cordon d'alimentation (tension de fonctionnement sélectionnable par l'utilisateur 115V/240 VCA 50/60Hz)

4	115V/60Hz, cordon d'alimentation fiche NEMA 5/15 (États-Unis)
6	220V/50HZ, cordon d'alimentation fiche CEE 7/VII (UE)
X	Pas de cordon d'alimentation

Taille de connexion entrée/sortie, type de connexion, matériau de connexion

M	Raccord NPT mâle 1,5", polypropylène, joints toriques FKM
B	Tuyau cannelé 1,5", polypropylène, joints toriques FKM

Matériau du tube de pompe, taille du tube de pompe, plage de sortie, pression

NPP	Flex-A-Prene® .0,750 DI 0,05 - 534 GPH 30 PSI
NLL	Flex-A-Prene® .0,500 DI 0,03 - 286 GPH 50 PSI
NHHL	Flex-A-Prene® .0,250 DI 0,01 - 75,6 GPH 65 PSI
GKK	Flex-A-Thane® 0,375 DI 0,02 - 154 GPH 50 PSI

Options (laissez ce champ vide pour le modèle standard avec entrée/sortie de tête de pompe orientée vers la gauche)

R	Tête de pompe orientée vers la droite, entrée/sortie de fluide orientée vers la droite (l'entrée/sortie de fluide orientée vers la gauche est de série)
E	Joints toriques EP

M5 S 2 4 - M NPP R Numéro de modèle de l'échantillon

Accessories

90010-663 115V/60Hz NEMA 5/15
 90010-664 220V/50Hz CEE 7/V11
 90010-665 230V/50Hz BS 1363/A
 90010-666 240V/50Hz AS 3112
 90010-696 230V/60Hz NEMA 6/15

CÂBLES D'ALIMENTATION - 1,83 m



CABLE-UAC
 CÂBLE USB A-C



KIT-M12
 DEUX CÂBLES M12 - 3 m



KIT-DP3
 UN CÂBLE PROFIBUS 1,83 m

Visitez la page des accessoires pour plus d'options

*KIT-M12-3 trois câbles M12 et
 KIT-M12-6 six câbles M12 également
 disponibles.